

ປະເທດລາວໂດຍຫຍໍ້

ສປປ ລາວ ມີພົນລະເມືອງປະມານ 6,580,800ຄົນ (ຕາມສະຖິຕິປີ 2012), ຄວາມໜາແໜ້ນສະເລ່ຍ: 127ຄົນ/ກມ², ຈັດຢູ່ໃນປະເທດທີ່ມີຄວາມໜາແໜ້ນຕໍ່າຂອງພົນລະເມືອງໃນອາຊີຕາເວັນອອກສຽງໃຕ້. ນະຄອນຫລວງວຽງຈັນ ແມ່ນເມືອງຫຼວງຂອງ ສປປ ລາວ. ໃນປັດຈຸບັນ ປະເທດລາວປະກອບດ້ວຍ 17 ແຂວງ, 143 ເມືອງ ແລະ 8,662 ບ້ານ (ແຫຼ່ງຂໍ້ມູນ: ສຳມະໂນດ້ານກະສິກຳ ປີ 2010/11. ໜ້າ 17. ຕາຕະລາງ 3.1), ແລະ 1.021.000 ຄອບຄົວທົ່ວປະເທດ (ແຫຼ່ງຂໍ້ມູນ: <http://www.lsb.gov.la/nada/index.php/catalog/21/data> collection).

ສ ປປ ລາວ ມີພຽງຊາດດຽວຄື “ຊາດລາວ”, ໃນນັ້ນແບ່ງເປັນ 49 ຊົນເຜົ່າຊຶ່ງແຕ່ລະເຜົ່າມີພາສາປາກເວົ້າແຕກຕ່າງກັນຕາມ 4 ໝວດພາສາດັ່ງລຸ່ມນີ້:

1. ໝວດພາສາ ລາວ-ໄຕ;
2. ໝວດພາສາ ມອນ-ຂະແມ;
3. ໝວດພາສາ ມົ້ງ-ອີວມຽນ;
4. ໝວດພາສາ ຈີນ-ຕິເບດ.

ປະເທດລາວ ຕັ້ງຢູ່ໃນເຂດອາຊີຕາເວັນອອກສຽງໃຕ້, ບໍ່ມີຊາຍແດນຕິດກັບທະເລ ແລະ ມີຊາຍແດນ ຕິດກັບ 4 ປະເທດດັ່ງນີ້:

1. ພາກເໜືອ ຕິດກັບ ສາທາລະນະລັດ ປະຊາຊົນຈີນ, ມີຊາຍແດນຮ່ວມກັນ 505 ກມ.
2. ພາກໃຕ້ ຕິດກັບ ລາຊະອານາຈັກ ກຳປູເຈຍ, ມີຊາຍແດນຮ່ວມກັນ 535 ກມ.
2. ພາກຕາເວັນອອກ ຕິດກັບ ສາທາລະນະລັດ ສັງຄົມນິຍົມຫວຽດນາມ, ມີຊາຍແດນ ຮ່ວມ ກັນ 2,069 ກມ.
3. ພາກຕາເວັນຕົກສຽງເໜືອ ຕິດກັບ ສະຫະພາບມຽນມາ, ມີຊາຍແດນຮ່ວມກັນ 236 ກມ.
4. ພາກຕາເວັນຕົກ ຕິດກັບ ລາຊະອານາຈັກໄທ, ມີຊາຍແດນຮ່ວມກັນ 1.835 ກມ.

ປະເທດລາວ ຈັດຢູ່ໃນປະເທດທີ່ມີພູມອາກາດອົບອຸ່ນ, ມີສອງລະດູຄື: ລະດູແລ້ງ ແລະ ລະດູຝົນ. ອຸ່ນທະພູມສະເລ່ຍແມ່ນ 25 ອົງສາເຊ.

ແຫຼ່ງຂໍ້ມູນ: <http://www.kpl.net.la/lao/about%20lao.htm>


ຂໍ້ມູນດ້ານທີ່ດິນ

²ສະຖິຕິທີ່ດິນ

ລ/ດ	ລາຍລະອຽດ	ຫົວໜ່ວຍ	ຕົວເລກ	ເປີເຊັນ(%)	ແຫຼ່ງຂໍ້ມູນ	
1	ເນື້ອທີ່ໃນຂອບເຂດທົ່ວປະເທດ	ຕາກິໂລແມັດ	236,800	-	100	http://www.kpl.net.la/lao/about%20lao.htm
1.1	ເນື້ອທີ່ດິນລວມ	ຕາກິໂລແມັດ	230,800	100	97.47	
1.1.1	ເນື້ອທີ່ດິນຖືກໂຄງການສຳປະທານ (2012)	ຕາກິໂລແມັດ	10,967.97	5	-	http://www.lsb.gov.la/decide/MoNRE_Book/Download_NR

¹ສູນສະຖິຕິແຫ່ງຊາດ

²ຂໍ້ມູນຕ່າງໆຄົ້ນຫາມາຈາກ ເອກະສານທີ່ໄດ້ຮັບຮອງຈາກ ລັດຖະບານ ສປປ ລາວ ແລະ ບາງອົງການທີ່ບໍ່ສັງກັດລັດ ແຕ່ແມ່ນພາຍໃຕ້ການຮ່ວມມືຂອງລັດ

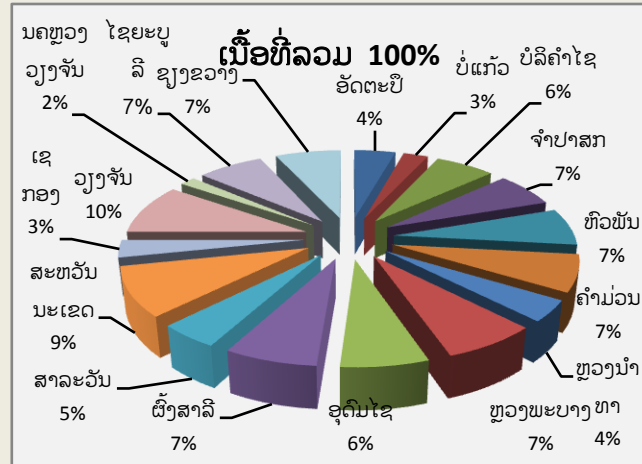
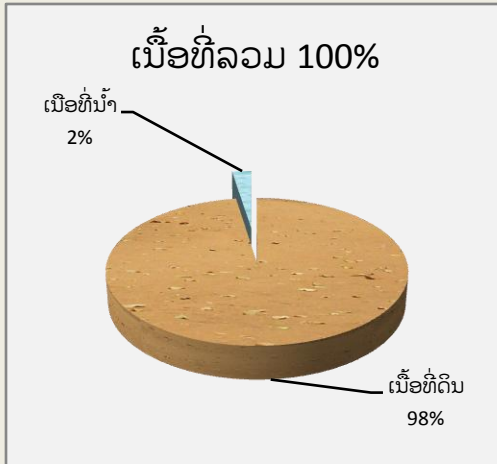
1.1.2	ເນື້ອທີ່ດິນຖືກໂຄງການເຊົ່າ(2012)	ຕາກິໂລແມັດ	27.70	0	-	.html. Concessions and Leases in the Lao PDR Taking Stock of Land Investments, 2012 Page 20, "Table 1". Overview of concessions and leases
1.1.3	ເນື້ອທີ່ດິນຖືກຊົນລະປະທານ(2003)	ຕາກິໂລແມັດ	2,955.35	1	-	http://www.fao.org/nr/water/aquastat/irrigationmap/lao/index.stm
1.1.4	ເນື້ອທີ່ດິນກະສິກໍາ, 2010	ຕາກິໂລແມັດ	23,780	-	-	http://search.worldbank.org/data?qterm=for+land+in+laos
1.1.5	ເນື້ອທີ່ດິນເພາະແກ່ການປູກພືດ, 2011	ຕາກິໂລແມັດ	14,000	-	-	
1.1.6	ເນື້ອທີ່ດິນເພາະແກ່ການປູກພືດຕໍ່ຫົວຄົນ, 2011	ຮຕ	0.2	-	-	
1.1.7	ເນື້ອທີ່ດິນປ່າໄມ້, 2010	ຕາກິໂລແມັດ	156,728	68.77	-	
1.2	ເນື້ອທີ່ນໍ້າລວມ	ຕາກິໂລແມັດ	6,000	-	2,53	http://search.worldbank.org/data?qterm=for+land+in+laos
1.3	ລວງຮອບຂອງເນື້ອທີ່ລວມ	Km	5,180		100	
2	ຊື່ແຂວງ		236,800		100	
2.1	ອັດຕະປື	ຕາກິໂລແມັດ	10,320	-	4	ສູນສະຖິຕິແຫ່ງຊາດ/Laos statistics bureau
2.2	ບໍ່ແກ້ວ	ຕາກິໂລແມັດ	6,196	-	3	 <ul style="list-style-type: none"> 1 Attapu Province 2 Boleo Province 3 Bolikhamai Province 4 Champasak Province 5 Houaphan Province 6 Khammouan Province 7 Luang Namtha Province 8 Louangphabang Province 9 Oudomxai Province 10 Phongsavali Province 11 Xaignabouli Province 12 Salavan Province 13 Savannakhet Province 14 Xekong Province 15 Vientiane Prefecture 16 Vientiane Province 17 Xiangkhouang Province
2.3	ບໍລິຄໍາໄຊ	ຕາກິໂລແມັດ	14,863	-	6	
2.4	ຈໍາປາສັກ	ຕາກິໂລແມັດ	15,415	-	7	
2.5	ຫົວພັນ	ຕາລາງກິໂລແມັດ	16,500	-	7	
2.6	ຄໍາມ່ວນ	ຕາກິໂລແມັດ	16,315	-	7	
2.7	ຫຼວງນໍ້າທາ	ຕາກິໂລແມັດ	9,325	-	4	
2.8	ຫຼວງພະບາງ	ຕາກິໂລແມັດ	16,875	-	7	
2.9	ອຸດົມໄຊ	ຕາກິໂລແມັດ	15,370	-	6	
2.10	ຜົ້ງສາລີ	ຕາກິໂລແມັດ	16,270	-	7	

2.11	ສາລະຫວັນ	ຕາກິໂລແມັດ	10,691	-	5	
2.12	ສະຫວັນນະເຂດ	ຕາກິໂລແມັດ	21,774	-	9	
2.13	ໄຊຍະບູລີ	ຕາກິໂລແມັດ	16,389	-	7	
2.14	ເຊກອງ	ຕາກິໂລແມັດ	7,665	-	3	
2.15	ນະຄອນຫຼວງວຽງຈັນ	ຕາກິໂລແມັດ	3,920	-	2	
2.16	ວຽງຈັນ	ຕາກິໂລແມັດ	22,554	-	10	
2.17	ຊຽງຂວາງ	ຕາກິໂລແມັດ	16,358	-	7	
3	ປະຊາກອນລວມ		ລວມ	ຍິງ	ຊາຍ	
3.1	2011	ຄົນ	6,385,057	3,196,392	3,188,665	http://www.nsc.gov.la/index.php?option=com_content&view=article&id=37:population&catid=6&Itemid=38 (ສູນສະຖິຕິແຫ່ງຊາດ)
3.2	ປະຊາກອນດຳລົງຊີວິດຢູ່ຊົນນະບົດ ແລະ ອາໄສຜົນຜະລິດຈາກທຳມະຊາດ ແລະ ເຄື່ອງປ່າຂອງດົງຕ່າງໆ	%	80			ຂໍ້ມູນຈາກໜັງສືພິມ ລາຍວັນ Vientiane Times, ສະບັບທີ 120, ລົງວັນທີ 23 ພຶດສະພາ 2011
3.3	ຄວາມໜາແໜ້ນຂອງປະຊາກອນ ຕໍ່ຕາກິໂລແມັດ, 2011	ຄົນ	27			http://www.nsc.gov.la/index.php?option=com_content&view=article&id=37:population&catid=6:year-book&Itemid=38 (ສູນສະຖິຕິແຫ່ງຊາດ)
4	ລວມຍອດຜະລິດຕະພັນພາຍໃນຕໍ່ຫົວຄົນ					
4.1	ລາຍຮັບຕໍ່ຫົວຄົນ, 2011	ໂດລາສະຫະລັດ	1,281	-	-	http://www.nsc.gov.la/index.php?option=com_content&view=article&id=31:gross-domestic-product&catid=6:year-book&Itemid=32 (ສູນສະຖິຕິແຫ່ງຊາດ)
4.2	ອັດຕາຄວາມທຸກຍາກ, 2008	%	27.6	-	-	http://www.nsc.gov.la/index.php?option=com_content&view=article&id=55:poverty-in-lao-pdr-2008&catid=9:lecs&Itemid=8

ອັດຕາສ່ວນ

ເນື້ອທີ່ດິນ ແລະ ນໍ້າ 236,800 ຕາກິໂລແມັດ ຄິດເປັນ 100% ໃນຂອບເຂດທົ່ວປະເທດ

ເນື້ອທີ່ດິນ ແລະ ນໍ້າ ແບ່ງຕາມແຕ່ລະແຂວງ ຄິດເປັນເປີເຊັນ



ສະຖິຕິທີ່ດິນ ແບ່ງຕາມແຕ່ລະແຂວງ

ຕາຕະລາງ 2.1 a: ສັງລວມຂໍ້ມູນປະເພດດິນແບ່ງຕາມແຕ່ລະແຂວງ, ສົກບົ 1998/99 ແລະ 2010/11. ແຫຼ່ງຂໍ້ມູນ:

[www.http://www.decide.la/lo/tabulations](http://www.decide.la/lo/tabulations)

ແຂວງ	ຈຳນວນຄວາມຮຸ້ນ ກະສິກຳ (‘000)		ຈຳນວນຄວາມຮຸ້ນ ຄອບຄອງ ດິນ (‘000)		ສະເລ່ຍຂະໜາດ ຂອງການຄອບຄອງ ດິນ (ຮຕ)		ສະເລ່ຍຕອນດິນ ທີ່ຜູ້ຄອບ ຄອງ (ຮຕ)		ສະເລ່ຍຂະໜາດ ຂອງຕອນດິນ (ຮຕ)		% ຂອງການຄອບ ຄອງດິນຂອງຕົນ ເອງ		% ຂອງການຄອບ ຄອງດິນທີ່ ເຊື່ອາ	
	1998/99	2010/11	1998/99	2010/11	1998/99	2010/11	1998/99	2010/11	1998/99	2010/11	1998/99	2010/11	1998/99	2010/11
ລາວ	238.4	288.9	235.6	287.6	1.38	2.26	2.3	3.1	0.59	0.72	99%	94%	2.1%	8.3%
ຜົ້ງສາວີ	24.4	28.4	24.3	28.4	0.87	1.64	1.8	3.8	0.48	0.43	100%	98%	0.1%	4.9%
ຫຼວງນໍ້າ ທາ	19.8	26.2	19.5	26.2	1.12	2.16	1.7	2.8	0.66	0.78	96%	96%	2.7%	7.8%
ອຸດົມໄຊ	33.4	-44.6	33.2	44.5	1.87	2.37	2.2	3.3	0.85	0.72	97%	94%	2.3%	11.8%
ບໍ່ແກ້ວ	18.8	24.8	18.6	24.7	1.08	2.07	1.9	2.7	0.56	0.77	98%	93%	3.4%	9.8%
ຫຼວງພະບາງ	55.7	59.5	54.8	59.3	1.79	2.75	2.4	3.0	0.74	0.93	99%	93%	1.7%	9.0%
ຫົວພັນ	36.9	42.3	36.7	42.1	1.10	1.31	3.2	2.8	0.34	0.46	100%	88%	0.4%	10.6%
ໄຊຍະບູລີ	49.4	63.1	48.5	62.5	1.26	2.75	2.4	3.5	0.53	0.79	99%	97%	3.7%	4.6%
ລາວກາງ	285.9	336.4	271.8	333.2	1.64	2.59	1.9	2.5	0.85	1.05	96%	93%	7.4%	9.7%
ນະຄອນຫຼວງ ວຽງຈັນ	48.6	42.8	42.5	40.7	1.96	2.39	1.8	1.5	1.11	1.56	87%	80%	20.5%	24.0%
ຊຽງຂວາງ	28.1	36.2	27.3	36.2	1.42	2.04	2.7	3.1	0.52	0.66	100%	91%	1.8%	10.7%
ວຽງຈັນ	43.7	62.7	41.7	62.6	1.76	2.63	2.2	3.0	0.79	0.87	97%	97%	6.3%	10.8%
ບໍລິຄຳໄຊ	26.5	35.0	25.5	34.5	1.77	2.24	2.2	2.3	0.81	0.99	96%	93%	7.8%	9.1%
ຄຳມ່ວນ	43.6	51.1	42.1	50.8	1.31	2.34	1.7	2.3	0.79	1.02	95%	93%	6.4%	8.9%
ສະຫວັນນະ ເຂດ	95.4	108.6	92.9	108.4	1.61	3.07	1.7	2.4	0.94	1.28	99%	98%	3.9%	3.8%

ພາກໃຕ້	136.0	157.5	132.5	155.8	2.02	2.29	2.0	2.4	1.00	0.97	97%	95%	5.9%	8.3%
ສາລະວັນ	41.3	50.1	40.9	50.0	2.07	2.61	2.0	2.9	1.05	0.91	99%	97%	4.4%	7.1%
ເຊກອງ	9.7	12.9	9.5	12.7	1.91	2.39	2.6	1.9	0.74	1.25	99%	91%	1.1%	7.6%
ຈຳປາສັກ	70.2	75.4	67.6	74.2	2.17	2.14	2.1	2.1	1.03	1.01	96%	95%	8.3%	9.3%
ອັດຕະປື	14.8	19.1	14.4	18.9	1.30	1.94	1.5	2.2	0.88	0.87	99%	94%	2.2%	8.0%
ລວມ	668.0	782.8	647.2	776.7	1.62	2.41	2.1	2.7	0.77	0.90	97%	94%	5.1%	8.9%

ຕາຕະລາງ 1.1: ຈຳນວນຄົວເຮືອນກະສິກຳ ບ້ານ ແລະ ປະເພດທີ່ດິນ, 2010/11. ການສຳຫຼວດສະຖິຕິກະສິກຳ ສົກປີ 2010/11 ຜົນໄດ້ຮັບໂດຍຫຍໍ້. (ໜ້າ 1)

ປະເພດທີ່ດິນ ('000 ຮຕ)				
ບ້ານ	ທັງໝົດ	ເຂດເນີນສູງ	ພູພຽງ	ລວມ
ຕົວເມືອງ	95.1	20.2	32.6	147.8
ຊົນນະບົດ ມີທາງ	263.6	150.4	142.3	556.3
ຊົນນະບົດ ບໍ່ມີທາງ	27.2	38.8	12.7	78.8
ລວມ	385.9	209.4	187.6	782.8

ຕາຕະລາງ 1.3: ການນຳໃຊ້ທີ່ດິນຂອງຄົວເຮືອນກະສິກຳ, 1998/99 ແລະ 2010/11. ແຫຼ່ງທີ່ມາ: ສຳມະໂນດ້ານກະສິກຳ 2010/11 ຜົນໄດ້ຮັບໂດຍຫຍໍ້. ໜ້າ 4

ເນື້ອທີ່ ('000 ຮຕ)		
ການນຳໃຊ້ທີ່ດິນ	1999/99	2010/11
ທີ່ດິນກະສິກຳ	976	1,623
ທີ່ດິນປູກພືດຊົ່ວຄາວ	765	1,230
ທີ່ດິນປ່າເລົ່າ	112	198
ທີ່ດິນປູກພືດຖາວອນ	81	168
ຄັງສັດ ແລະ ຄັງລ້ຽງສັດ	18	26
ທີ່ດິນທີ່ບໍ່ແມ່ນກະສິກຳ	72	247
ປ່າໄມ້ ແລະ ທີ່ດິນປ່າໄມ້	54	122

ທີ່ດິນອື່ນໆ	18	125
ລວມ	1,048	1,870

ຕາຕະລາງ 1.4: ການປູກພືດລົ້ນລຸກ ນອກຈາກເຂົ້າ, 1998/99 ແລະ 2010/11. ແຫຼ່ງທີ່ມາ: ການສຳຫຼວດສະຖິຕິກະສິກຳ ສົກປີ 2010/11 ຜົນໄດ້ຮັບໂດຍຫຍໍ້. ໜ້າ 4.

ປະເພດພືດ	ຈຳນວນຜູ້ປູກ		ເນື້ອທີ່ (ຮຕ)	
	1998/99	2010/11	1998/99	2010/11
ວາລີ	149,990	187,300	25,500	134,500
ມັນດ້າງ	19,600	10,200	200	700
ມັນຕົ້ນ	71,000	47,900	7,400	18,900
ມັນເຜົາ	8,900	3,800	200	300
ຖົ່ວຂົວ	3,100	2,600	700	600
ອ້ອຍ	22,400	13,000	3,100	6,400
ຖົ່ວດິນ	21,400	28,500	4,900	8,300
ຖົ່ວເຫຼືອງ	4,800	6,900	800	1,900
ໜາກງາ	19,000	25,700	600	9,900
ຜ້າຍ	9,300	1,100	2,500	100
ຢາສູບ	18,400	14,800	2,700	3,400
ຜັກກາດຂາວ	88,200	105,900	2,100	1,700
ໜາກໂມ	11,500	7,500	1,800	2,000
ໜາກເພັດ	127,500	126,200	2,100	2,600

ຕາຕະລາງ 1.5: ການປູກພືດຍືນດົ້ນ, 1998/99 ແລະ 2010/11. ແຫຼ່ງທີ່ມາ: ການສຳຫຼວດສະຖິຕິກະສິກຳ ສົກປີ 2010/11 ຜົນໄດ້ຮັບໂດຍຫຍໍ້. ໜ້າ 5

ປະເພດພືດ	ຈຳນວນຜູ້ປູກ		ເນື້ອທີ່ (ຮຕ)	
	1998/99	2010/11	1998/99	2010/11

ກ້ວຍ	109,000	70,400	13,400	9,300
ໝາກມ່ວງ	152,000	187,600	3,800	3,300
ໝາກຫຸ່ງ	23,000	14,000	500	200
ໝາກນັດ	25,900	12,200	2,300	2,100
ໝາກຂາມ	68,000	76,500	1,500	1,000
ກາເຟ	23,700	25,200	41,200	45,900
ຊາ	1,700	6,300	500	2,500
ໝາກພ້າວ	109,100	110,700	900	900
ໝາກແໜ່ງ	6,100	13,300	5,200	6,400
ຢາງພາລາ	100	49,000	-	66,500

ຕາຕະລາງ 1.6 ເນື້ອທີ່ດິນນາທີ່ໃຊ້ນໍ້າຊົນລະປະທານ, 1998/99 and 2010/11. ແຫຼ່ງທີ່ມາ: ສໍາມະໂນດ້ານກະສິກໍາ 2010/11 ຜົນໄດ້ຮັບໂດຍຫຍໍ້. ໜ້າ 6

ປະເພດດິນນາ	ເນື້ອທີ່ ('000 ຮຕ)	
	1998/99	2010/11
ນາປີ	680	930
ນາມີຊົນລະປະທານ	206	135
ນາບໍ່ມີຊົນລະປະທານ	473	795
ນາແຊງ	56	57

ຕາຕະລາງ A1.4: ເນື້ອທີ່ດິນນໍາໃຊ້ໂດຍແຕ່ລະແຂວງ, 1998/99 ແລະ 2010/11. ແຫຼ່ງທີ່ມາ: ສໍາມະໂນດ້ານກະສິກໍາ 2010/11 ຜົນໄດ້ຮັບໂດຍຫຍໍ້. ໜ້າ 27.

ເນື້ອທີ່ ('000 ຮຕ)

ແຂວງ	ເນື້ອທີ່ຄອບຄອງ		ດິນທີ່ນໍາໃຊ້		ດິນປູກພືດຍືນຕົ້ນ		ດິນທົ່ງຫຍ້າ		ດິນປ່າໄມ້		ອື່ນໆ	
	1998/99	2010/11	1998/99	2010/11	1998/99	2010/11	1998/99	2010/11	1998/99	2010/11	1998/99	2010/11
ພາກເໜືອ	324.4	649.8	296.5	509.3	11.9	73.7	0.9	4.2	11.8	30.6	3.3	32.1
ຜັງລາສີ	21.1	46.5	20.2	27.5	0.8	17.3	-	0.1	0.1	0.6	-	1.0

ຫຼວງນ້ຳທາ	21.8	56.6	20.4	34.6	0.2	18.4	-	1.7	0.7	0.8	0.5	1.2
ອຸດົມໄຊ	62.0	105.3	56.8	80.8	0.9	13.6	0.4	0.2	3.5	2.5	0.5	8.1
ບໍ່ແກ້ວ	20.0	51.0	17.8	38.8	1.2	8.9	-	0.1	0.8	1.8	0.2	1.4
ຫຼວງພະບາງ	98.1	163.2	87.5	123.5	4.0	8.0	0.4	0.6	5.1	18.9	1.1	12.2
ຫົວພັນ	40.2	55.2	38.0	51.4	1.5	2.0	-	0.1	0.1	0.3	0.5	1.5
ໄຊຍະບູລີ	61.0	172.0	55.7	152.7	3.2	5.6	0.1	1.4	1.7	5.6	0.4	6.6
ພາກກາງ	445.3	864.2	373.4	665.1	14.5	29.7	14.7	21.6	33.1	72.6	9.6	75.1
ນະຄອນຫຼວງວຽງຈັນ	83.3	97.6	70.2	69.6	4.0	4.7	2.1	10.9	4.0	8.2	3.0	4.2
ຊຽງຂວາງ	38.7	73.8	34.9	62.1	1.3	2.0	0.3	1.4	1.2	0.9	1.1	7.4
ວຽງຈັນ	73.1	164.4	56.2	113.0	3.8	8.1	9.7	8.2	1.9	6.8	1.6	28.3
ບໍລິຄຳໄຊ	45.2	77.2	40.9	59.9	1.4	5.0	0.2	0.3	1.6	8.5	1.0	3.5
ຄຳມ່ວນ	54.9	119.0	52.2	101.6	0.9	6.2	0.3	0.1	1.6	5.4	0.6	5.8
ສະຫວັນນະເຂດ	150.0	332.2	119.1	258.9	3.1	3.6	2.1	0.8	1.0	42.8	2.4	26.1
ພາກໃຕ້	268.2	356.3	198.7	253.8	54.5	65.1	1.6	0.7	9.0	19.1	4.3	17.6
ສາລະວັນ	84.5	130.6	67.6	101.5	10.7	15.5	0.6	0.3	3.8	5.8	1.8	7.4
ເຊກອງ	18.2	30.3	11.8	15.5	4.8	10.9	0.1	0.1	1.1	3.4	0.3	0.4
ຈຳປາສັກ	146.7	158.8	102.1	107.9	38.2	38.0	0.8	0.1	3.6	5.8	2.0	7.0
ອັດຕະປື	18.8	36.6	17.2	28.9	0.9	0.7	-	0.2	0.5	4.1	0.1	2.7
ລວມ¹	1,047.7	1,870.2	877.3	1,428.2	81.3	168.5	17.6	26.4	54.1	122.3	17.5	124.8

¹ ລວມ ສົກປີ 1998/99, ລວມທັງເຂດພິເສດໄຊສົມບູນ

ຕາຕະລາງ 1.8. ການຄອບຄອງທີ່ດິນ ແບ່ງຕາມແຂວງ 2010/11. ແຫຼ່ງທີ່ມາ: ການສຳຫຼວດກະສະຖິຕິກະສິກຳ ສົກປີ 2010/11. ຜົນໄດ້ຮັບໂດຍຫຍໍ້. ໜ້າ 31.

ແຂວງ	ຈຳນວນຜູ້ ຄອບຄອງ ດິນ	ຮູບແບບການຄອບຄອງ ('000)			ເນື້ອທີ່ ຄອບ ຄອງ (‘000)	ເນື້ອທີ່ ('000 ຮຕ)			ຕອນ ດິນຖືກ ເຊົ່າ (‘000)	ຮູບແບບການສຳລະຄ່າເຊົ່າ (%)				
		ດິນຂອງ ຕົນເອງ	ດິນເຊົ່າ	ດິນອື່ນໆ		ດິນຂອງ ຕົນເອງ	ດິນເຊົ່າ	ດິນອື່ນໆ		ລວມ	ເງິນສົດ	ແບ່ງປັນ ຜົນ ຜະລິດ	ແລກປ່ຽນ	ອື່ນໆ
ພາກເໜືອ	287.6	270.8	23.8	11.9	649.8	606.9	33.0	9.9	45.6	100%	21%	9%	14%	56%
ຜູ້ງລາສີ	28.4	27.8	1.4	0.2	46.5	44.6	1.8	0.1	3.5	100%	11%	8%	23%	59%

ຫຼວງນ້ຳທາ	26.2	25.1	2.1	0.9	56.6	52.3	3.0	1.2	3.4	100%	21%	6%	25%	43%
ອຸດົມໄຊ	44.5	41.8	5.2	0.8	105.3	97.1	7.4	0.8	9.4	100%	26%	6%	25%	43%
ບໍ່ແກ້ວ	24.7	22.9	2.4	0.5	51.0	47.0	3.6	0.4	4.7	100%	16%	6%	5%	73%
ຫຼວງພະບາງ	59.3	55.3	5.4	1.0	163.2	152.7	9.4	1.1	10.3	100%	18%	7%	15%	59%
ຫົວພັນ	42.1	37.2	4.5	7.5	55.2	45.2	4.4	5.6	9.7	100%	21%	2%	2%	76%
ໄຊຍະບູລີ	62.5	60.7	2.9	1.1	172.0	168.0	3.3	0.8	4.6	100%	27%	20%	17%	36%
ພາກກາງ	333.2	311.5	32.2	6.1	864.2	795.4	59.3	9.4	52.9	100%	14%	26%	4%	55%
ນະຄອນຫຼວງວຽງຈັນ	40.7	32.7	9.8	0.9	97.6	75.8	20.7	1.0	12.4	100%	13%	48%	4%	35%
ຊຽງຂວາງ	36.2	32.9	3.9	1.4	73.8	62.9	8.6	2.3	9.4	100%	10%	9%	8%	73%
ວຽງຈັນ	62.2	60.6	6.8	1.5	164.4	152.6	10.3	1.5	10.6	100%	19%	27%	7%	46%
ບໍລິຄຳໄຊ	34.5	32.0	3.2	0.6	77.2	71.3	5.1	0.8	5.3	100%	5%	18%	2%	75%
ຄຳມ່ວນ	50.8	47.4	4.5	0.8	119.0	110.8	7.3	0.9	8.4	100%	18%	21%	-	61%
ສະຫວັນນະເຂດ	108.4	105.8	4.1	0.9	332.2	322.0	7.3	2.9	6.8	100%	18%	19%	4%	58%
ພາກໃຕ້	155.8	148.4	12.9	1.5	356.1	336.1	18.4	1.8	19.7	100%	14%	37%	6%	43%
ສາລະວັນ	50.0	48.3	3.6	0.4	130.6	125.4	4.8	0.4	6.2	100%	7%	24%	6%	62%
ເຊກອງ	12.7	11.6	1.0	0.3	30.3	28.3	1.9	0.1	1.8	100%	33%	45%	6%	16%
ຈຳປາສັກ	74.2	70.7	6.9	0.7	158.8	148.4	9.3	1.1	9.4	100%	5%	51%	4%	40%
ອັດຕະປື	18.9	17.8	1.5	0.1	36.6	34.1	2.4	0.1	2.4	100%	57%	4%	14%	25%
ລວມ	776.7	730.8	68.9	19.6	1,87.2	1,738.4	110.7	21.1	118.2	100%	17%	21%	8%	54%

ຕາຕະລາງ A1:10: ເນື້ອທີ່ປູກບາງພືດລົ້ນລູກ ຂອງແຕ່ລະແຂວງ ສົກປີ 2010/11. ແຫຼ່ງທີ່ມາ: ການສຳຫຼວດສະຖິຕິກະສິກຳ ສົກປີ 2010/11 ຕົ້ນໄດ້ຮັບໂດຍຫ້. ໜ້າ 33.

ແຂວງ	ເນື້ອທີ່ປູກ ('000 ha)										
	ເນື້ອທີ່ປູກພືດ	ລວມເນື້ອທີ່ປູກພືດລົ້ນລູກ	ເຂົ້າ	ສາລີ	ມັນຕົ້ນ	ອ້ອຍ	ຖົ່ວຕີນ	ພາກກາງ	ຢາສູບ	ພາກໂມ	
ພາກເໜືອ	509.3	419.3	225.3	109.1	4.3	3.5	2.5	9.7	0.9	0.8	

ຜັງລາສີ	27.5	26.8	19.3	3.5	0.7	1.6	0.1	0.2	0.1	-
ຫຼວງນ້ຳທາ	34.6	33.6	28.7	2.0	0.3	1.5	0.1	-	-	0.4
ອຸດົມໄຊ	80.8	73.0	41.8	25.4	0.1	0.3	0.3	0.8	0.3	0.1
ບໍ່ແກ້ວ	38.8	35.5	27.6	6.2	-	-	0.1	5.6	0.3	-
ຫຼວງພະບາງ	123.5	73.1	50.2	4.7	1.8	-	0.2	5.6	0.3	-
ຫົວພັນ	51.4	49.0	34.8	12.4	1.1	-	-	-	-	-
ໄຊຍະບູລີ	152.7	128.1	52.8	55.0	0.2	-	1.8	2.7	0.1	0.1
ພາກກາງ	665.1	579.0	514.0	23.5	11.1	2.8	1.0	0.2	2.2	1.1
ນະຄອນຫຼວງວຽງຈັນ	69.6	68.7	61.5	0.9	3.8	0.1	-	-	0.1	0.1
ຊຽງຂວາງ	62.1	52.0	32.9	16.1	0.8	0.1	0.2	0.1	-	0.1
ວຽງຈັນ	113.0	95.0	70.9	4.3	1.6	0.2	0.3	0.1	-	0.2
ບໍລິຄຳໄຊ	59.9	54.6	47.0	1.2	4.4	0.2	0.3	-	1.0	0.1
ຄຳມ່ວນ	101.6	83.9	81.8	0.4	0.1	-	-	-	0.9	0.1
ສະຫວັນນະເຂດ	258.9	258.9	224.9	220.0	0.6					
ພາກໃຕ້	253.8	232.7	217.2	1.9	3.5	0.1	4.8	-	0.4	0.1
ສາລະວັນ	101.5	88.4	81.0	0.9	2.5	0.1	2.8	-	-	-
ເຊກອງ	15.5	13.6	12.3	0.2	0.6	-	0.1	-	0.1	-
ຈຳປາສັກ	107.9	107.1	100.7	0.7	0.4	-	1.9	-	0.3	0.1
ອັດຕະປື	28.9	23.7	23.2	0.1	0.1	-	-	-	-	-
ລວມ	1,428.2	1,231.0	986.6	134.5	18.9	6.4	8.3	9.9	3.4	2.0

ຕາຕະລາງ A1.17: ເນື້ອທີ່ປູກບາງພືດຍືນຕົ້ນ ເປັນສວນຂອງແຕ່ລະແຂວງ ສົກປີ 2010/11. ແຫຼ່ງທີ່ມາ: ການສຳຫຼວດສະຖິຕິກະສິກຳ ສົກປີ 2010/11 ຜົນໄດ້ຮັບໂດຍຫຍໍ້. ໜ້າ 40.

ແຂວງ	ເນື້ອທີ່ປູກແບບເປັນສວນ (ຮຕ) Area of compact plantation (ha)									
	ລວມເນື້ອທີ່ປູກພືດຍືນຕົ້ນ	ກ້ວຍ	ໝາກມ່ວງ	ໝາກຂາມ	ໝາກພ້າວ	ກາເຟ	ຊາ	ໝາກແໜ່ງ	ຢາງພາລາກ	
ພາກເໜືອ	69,500	1,600	2,100	700	400	200	2,400	2,700	53,500	
ຜັງລາສີ	15,900	200	-	-	-	100	1,900	2,200	10,900	
ຫຼວງນ້ຳທາ	18,500	-	-	-	100	-	-	200	17,900	

ອຸດົມໄຊ	12,500	200	100	-	-	-	200	300	10,600
ບໍ່ແກ້ວ	8,300	100	-	-	-	-	-	-	7,700
ຫຼວງພະບາງ	6,800	700	800	100	100	100	100	-	3,100
ຫົວພັນ	2,300	200	800	-	-	-	-	-	100
ໄຊຍະບູລີ	5,200	200	300	500	100	-	200	-	3,200
ພາກກາງ	23,200	4,800	900	300	300	300	100	-	12,500
ນະຄອນຫຼວງວຽງຈັນ	2,500	400	200	-	-	200	-	-	1,300
ຊຽງຂວາງ	1,100	200	100	-	-	-	100	-	100
ວຽງຈັນ	7,500	1,000	200	100	200	-	-	-	4,700
ບໍລິຄໍາໄຊ	4,700	600	100	-	-	-	-	-	3,100
ຄໍາມ່ວນ	3,500	500	200	-	100	-	-	-	2,400
ສະຫວັນນະເຂດ	3,800	2,100	200	100	100	-	-	-	800
ພາກໃຕ້	56,400	2,900	200	100	200	45,400	-	3,700	500
ສາລະວັນ	13,900	2,200	100	-	-	10,000	-	800	100
ເຊກອງ	7,600	200	-	-	-	5,600	-	1,500	100
ຈໍາປາສັກ	33,800	500	100	100	100	29,200	-	1,300	300
ອັດຕະປື	1,100	100	-	-	-	600	-	100	-
ລວມ	149,200	9,300	3,300	1,000	900	45,900	2,500	6,400	66,500

ຕາຕະລາງ A1.11: ຈໍານວນຜູ້ປູກເຂົ້າ ແບ່ງຕາມລະດູການ, ປະເພດທີ່ດິນຂອງແຕ່ລະແຂວງ ສົກປີ 2010/11. ແຫຼ່ງທີ່ມາ: ການສໍາຫຼວດສະຖິຕິກະສິກໍາ ສົກປີ 2010/11 ຜົນໄດ້ຮັບໂດຍຫຍໍ້. ໜ້າ 34.

		ລະດູການ / ປະເພດດິນ ('000)							
ແຂວງ	ຈໍານວນຜູ້ຄອບຄອງດິນ	ລວມ			Wet season			Dry season	
		ລວມ	ນາປີ	ເຂົ້າໄຮ່	ລວມ	ນາປີ	ເຂົ້າໄຮ່	ນາແຊງ	

ພາກເໜືອ	287.6	265.8	145.0	160.9	265.7	144.4	160.9	20.0
ຜັງລາສີ	28.4	25.2	11.4	15.1	25.2	11.4	15.1	0.7
ຫຼວງນ້ຳທາ	26.2	24.7	14.8	13.3	24.6	14.7	13.3	1.7
ອຸດົມໄຊ	44.5	41.0	22.3	27.5	41.0	22.3	27.5	1.4
ບໍ່ແກ້ວ	24.7	23.9	15.6	13.4	23.9	15.6	13.4	2.4
ຫຼວງພະບາງ	59.3	52.4	16.0	38.1	52.3	15.8	38.1	3.1
ຫົວພັນ	42.1	40.4	24.1	28.3	40.4	24.0	28.3	6.4
ໄຊຍະບູລີ	62.5	58.2	40.8	25.3	58.2	40.7	25.3	4.4
ພາກກາງ	333.2	319.9	283.9	47.6	315.6	279.1	47.6	47.5
ນະຄອນຫຼວງວຽງຈັນ	40.7	37.4	36.3	2.0	35.0	33.8	2.0	17.4
ຊຽງຂວາງ	36.2	35.1	26.3	11.1	35.1	26.3	11.1	0.3
ວຽງຈັນ	62.6	58.0	49.1	12.4	57.5	48.6	12.4	7.5
ບໍລິຄຳໄຊ	34.5	33.3	28.8	6.0	32.9	28.3	6.0	3.5
ຄຳມ່ວນ	50.8	49.7	46.7	4.6	49.1	45.9	4.6	8.3
ສະຫວັນນະເຂດ	108.4	106.5	96.7	11.4	106.0	96.1	11.4	10.5
ພາກໃຕ້	155.8	137.9	113.7	31.1	136.7	111.5	31.1	19.8
ສາລະວັນ	50.0	47.8	37.0	15.0	47.5	35.8	15.0	8.8
ເຊກອງ	12.7	11.9	5.8	7.4	11.9	5.7	7.4	0.8
ຈຳປາສັກ	74.2	60.3	56.4	4.5	59.5	55.6	4.5	9.1
ອັດຕະປື	18.9	17.9	14.4	4.1	17.8	14.3	4.1	1.2
ລວມ	776.7	723.5	542.6	239.6	717.9	535.0	239.6	87.4

ຕາຕະລາງ 1.12: ເນື້ອທີ່ປູກເຂົ້າ ແບ່ງຕາມລະດູການ, ປະເພດດິນຂອງແຕ່ລະແຂວງ ສົກປີ 2010/11. ແຫຼ່ງທີ່ມາ: ການສຳຫຼວດສະຖິຕິກະສິກຳ ສົກປີ 2010/11 ຜົນໄດ້ຮັບໂດຍຫຍໍ້. ໜ້າ 35.

ແຂວງ	Season/land type ('000 ຮຕ)
------	----------------------------

ເນື້ອທີ່ລວມທີ່ຖືກຄອບຄອງ	ລວມ			ລະດູຜົນ			ນາແຊງ	
	ລວມ	ນາປີ	ເຂົ້າໄຮ່	ລວມ	ນາປີ	ເຂົ້າໄຮ່		
ພາກເໜືອ	649.8	255.3	109.8	145.5	246.7	101.3	145.5	8.6
ຜັງລາສີ	46.5	19.3	6.8	12.6	19.2	6.6	12.6	0.1
ຫຼວງນ້ຳທາ	56.6	28.7	12.1	16.5	28.0	11.5	16.5	0.7
ອຸດົມໄຊ	105.3	41.8	14.6	27.3	41.2	13.9	27.3	0.7
ບໍ່ແກ້ວ	51.0	27.6	15.5	12.1	26.1	13.9	12.1	1.5
ຫຼວງພະບາງ	163.2	50.2	14.7	35.5	48.2	12.7	35.5	2.0
ຫົວພັນ	55.2	34.8	13.5	21.3	33.2	11.9	21.3	1.6
ໄຊຍະບູລີ	172.0	52.8	32.6	20.1	50.8	30.7	20.1	1.9
ພາກກາງ	864.2	514.0	470.0	44.1	478.9	434.9	44.1	35.1
ນະຄອນຫຼວງວຽງຈັນ	97.6	61.5	59.2	2.3	49.2	47.0	2.3	12.2
ຊຽງຂວາງ	73.8	32.9	22.6	10.3	32.7	22.4	10.3	0.2
ວຽງຈັນ	164.4	70.9	58.2	12.8	66.2	53.4	12.8	4.7
ບໍລິຄຳໄຊ	77.2	47.0	41.6	5.4	44.8	39.4	5.4	2.2
ຄຳມ່ວນ	119.0	81.8	78.7	3.1	75.7	72.7	3.1	6.0
ສະຫວັນນະເຂດ	332.2	220.0	209.7	10.3	210.2	199.9	10.3	9.8
ພາກໃຕ້	356.3	217.2	191.4	25.9	204.1	178.2	25.9	13.1
ສາລະວັນ	130.6	81.0	68.5	12.5	75.7	63.2	12.5	5.3
ເຊກອງ	30.3	12.3	5.6	6.6	11.7	5.1	6.6	0.6
ຈຳປາສັກ	158.8	100.7	97.4	3.3	94.3	91.1	3.3	6.4
ອັດຕະປື	36.6	23.2	19.8	3.4	22.4	18.9	3.4	0.8
ລວມ	1,870.2	986.6	771.1	215.4	929.8	714.3	215.4	56.8

ຕາຕະລາງ A1.14: ເນື້ອທີ່ປູກເຂົ້າ ແບ່ງຕາມປະເພດແນວປູກ, ເຂົ້າໜຽວ/ເຂົ້າຈ້າວ, ຊະນິດແນວປູກແລະແຂວງສົກປີ 2010/11. ແຫຼ່ງທີ່ມາ: ການສຳຫຼວດສະຖິຕິກະສິກຳ
ສົກປີ 2010/11 ຜົນໄດ້ຮັບໂດຍຫຍໍ້. ໜ້າ 37.

ເນື້ອທີ່ ('000 ຮຕ)

ແຂວງ	ປະເພດແນວພັນ			ເຂົ້າໜຽວ / ເຂົ້າຈ້າວ			ຊ່ວງອາຍຸການປູກ (ເຂົ້າໜຽວ)	
	ລວມເນື້ອທີ່ປູກເຂົ້າ	ພັນພື້ນບ້ານ	ພັນປັບປຸງ	ເຂົ້າໜຽວ	ເຂົ້າຈ້າວ	ເຂົ້າດໍ	ເຂົ້າກາງ	ເຂົ້າປີ
ພາກເໜືອ	255.3	223.9	31.4	218.0	37.3	54.8	56.3	106.9
ຜົ້ງລາສີ	19.3	18.7	0.7	11.4	8.0	0.7	3.5	7.2
ຫຼວງນໍ້າທາ	28.7	24.9	3.8	17.9	10.7	5.7	2.2	10.0
ອຸດົມໄຊ	41.8	40.8	1.0	37.0	4.8	9.3	6.5	21.3
ບໍ່ແກ້ວ	27.6	22.0	5.6	25.1	2.5	8.0	8.9	8.2
ຫຼວງພະບາງ	50.2	46.1	4.2	44.7	5.5	11.5	17.2	16.0
ຫົວພັນ	34.8	32.8	2.1	31.6	3.2	4.3	6.1	21.2
ໄຊຍະບູລີ	52.8	38.7	14.1	50.2	2.5	15.3	11.9	23.0
ພາກກາງ	514.0	238.1	275.9	483.9	30.1	172.3	225.3	86.4
ນະຄອນຫຼວງວຽງຈັນ	61.5	30.1	31.3	57.5	4.0	26.8	23.7	7.1
ຊຽງຂວາງ	32.9	32.2	0.6	27.3	5.6	2.8	7.2	17.2
ວຽງຈັນ	70.9	45.2	25.7	63.0	7.9	14.9	32.7	15.3
ບໍລິຄໍາໄຊ	47.0	32.1	14.9	42.5	4.5	10.1	24.4	8.1
ຄຳມ່ວນ	81.8	39.4	42.4	77.8	3.9	30.6	36.4	10.9
ສະຫວັນນະເຂດ	220.0	59.1	160.9	215.8	4.2	87.1	100.9	27.8
ພາກໃຕ້	217.2	76.0	141.2	201.8	15.5	100.8	82.4	18.6
ສາລະວັນ	81.0	33.7	47.3	78.1	2.9	33.3	34.4	10.3
ເຊກອງ	12.3	8.1	4.2	10.5	1.8	5.2	3.7	1.6
ຈຳປາສັກ	100.7	18.3	82.4	97.9	2.8	57.3	36.9	3.7
ອັດຕະປື	23.2	15.9	7.3	15.3	7.9	5.0	7.3	3.0
ລວມ	986.6	538.0	448.5	903.7	82.9	327.8	364.0	211.9

ຕາຕະລາງ A1.19: ເນື້ອທີ່ປູກເຂົ້າ ແບ່ງຕາມລະດູການ, ການນຳໃຊ້ຊີນລະປະທານ ຂອງແຕ່ລະແຂວງ ສົກປີ 2010/11. ແຫຼ່ງທີ່ມາ: ການສຳຫຼວດສະຖິຕິກະສິກຳ ສົກປີ 2010/11 ຜົນໄດ້ຮັບໂດຍຫຍໍ້. ໜ້າ 42.

ເນື້ອທີ່ ('000 ຮຕ)

ແຂວງ	ລວມເນື້ອທີ່ປູກເຂົ້າ	ຜູ້ປູກເຂົ້າ		ຜູ້ປູກເຂົ້າລະດູຝົນ			ເນື້ອທີ່ປູກເຂົ້າ ລະດູແລ້ງ
		ນຳໃຊ້ ຊົນລະປະທານ	ບໍ່ໄດ້ນຳໃຊ້ ຊົນລະປະທານ	ເນື້ອທີ່ປູກເຂົ້າລະດູຝົນ	ນຳໃຊ້ຊົນລະປະທານ	ບໍ່ໄດ້ນຳໃຊ້ ຊົນລະປະທານ	
ພາກເໜືອ	255.3	77.3	177.9	246.7	68.8	177.9	8.6
ຜົ້ງລາສີ	19.3	5.9	13.4	19.2	5.8	13.4	0.1
ຫຼວງນ້ຳທາ	28.7	9.9	18.8	28.0	9.2	18.8	0.7
ອຸດົມໄຊ	41.8	8.6	33.2	41.2	8.0	33.2	0.7
ບໍ່ແກ້ວ	27.6	9.6	18.0	26.1	8.1	18.0	1.5
ຫຼວງພະບາງ	50.2	10.6	39.7	48.2	8.6	39.7	2.0
ຫົວພັນ	34.8	12.4	22.4	33.2	10.8	22.4	1.6
ໄຊຍະບູລີ	52.8	20.3	32.5	50.8	18.4	32.5	1.9
ພາກກາງ	514.0	91.3	422.8	478.9	56.2	422.8	35.1
ນະຄອນຫຼວງວຽງຈັນ	61.5	17.8	43.7	49.2	5.6	43.6	12.2
ຊຽງຂວາງ	32.9	13.0	19.9	32.7	12.9	19.9	0.2
ວຽງຈັນ	70.9	26.9	44.1	66.2	22.1	44.1	4.7
ບໍລິຄຳໄຊ	47.0	7.8	39.2	44.8	5.6	39.2	2.2
ຄຳມ່ວນ	81.8	7.9	73.8	75.7	1.9	73.8	6.0
ສະຫວັນນະເຂດ	220.0	17.8	202.2	210.2	8.1	202.2	9.8
ພາກໃຕ້	217.2	23.2	194.0	204.1	10.1	194.0	13.1
ສາລະວັນ	81.0	9.8	71.2	75.7	4.5	71.2	5.3
ເຊກອງ	12.3	2.8	9.5	11.7	2.2	9.5	0.6
ຈຳປາສັກ	100.7	8.7	92.0	94.3	2.4	92.0	6.4
ອັດຕະປື	23.2	1.8	21.4	22.4	1.0	21.4	0.8
ລວມ	986.6	191.8	794.7	929.8	135.0	794.7	56.8